

Châtillon 16.9.2015

La stratégie énergétique et le photovoltaïque: état des lieux



Roger Nordmann

Conseiller national PS, Lausanne, Président de Swissolar , Vice président de l'ATE

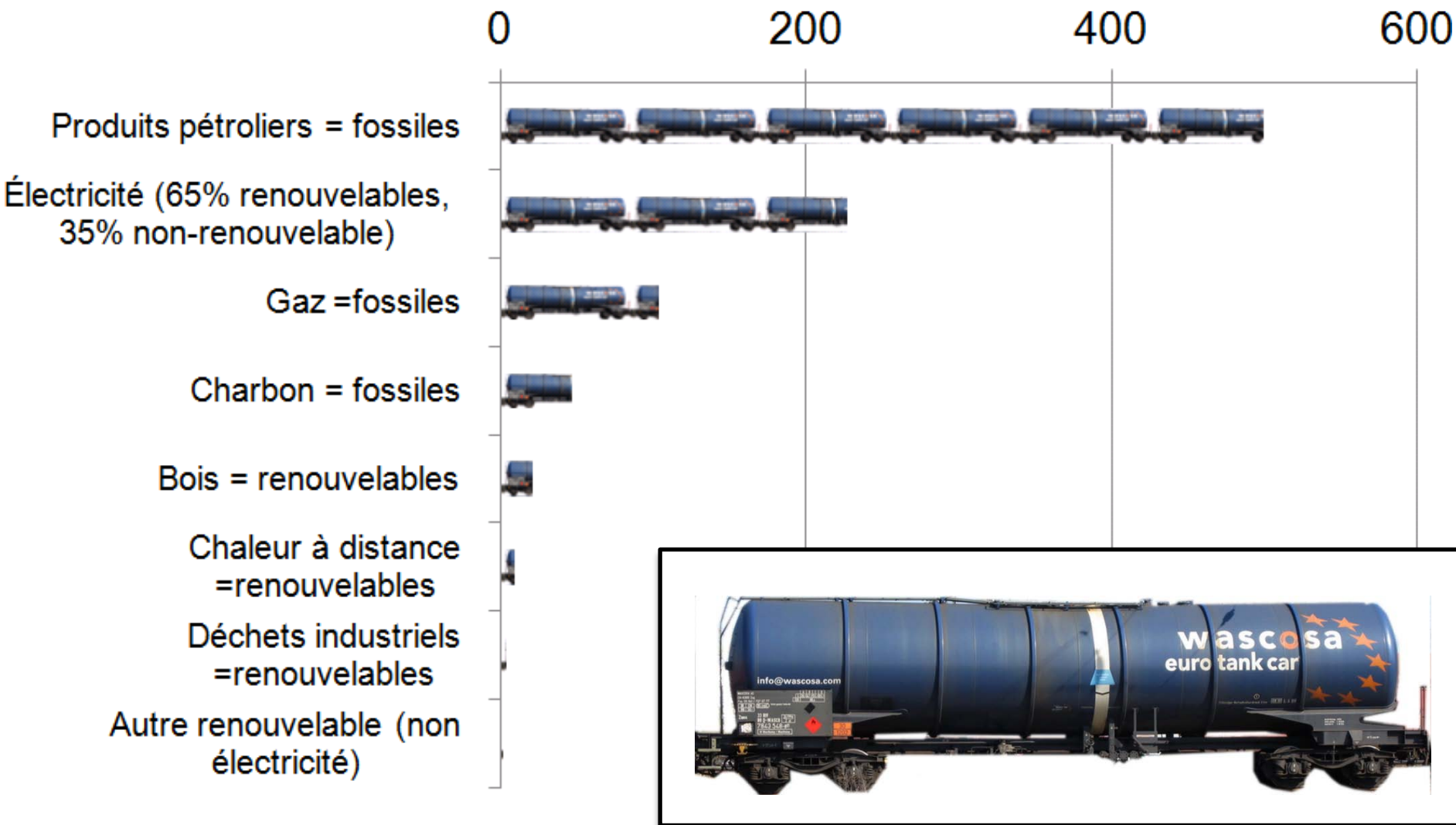
Membre de la Commission de l'environnement, de l'aménagement du territoire (CEATE) et de la commission de l'énergie et de la Commission des transports et des télécommunications (CTT)

Table des matières

- 1. La consommation énergétique quotidienne de la Suisse**
- 2. L'approvisionnement énergétique 2050 selon le Conseil fédéral**
- 3. Le timing politique**
- 4. L'enjeu de l'électricité**
- 5. L'état des lieux de l'électricité renouvelable**
- 6. Les décisions de la commission des Etats pour le PV**
- 7. C'est vous qui décidez le 18 octobre**

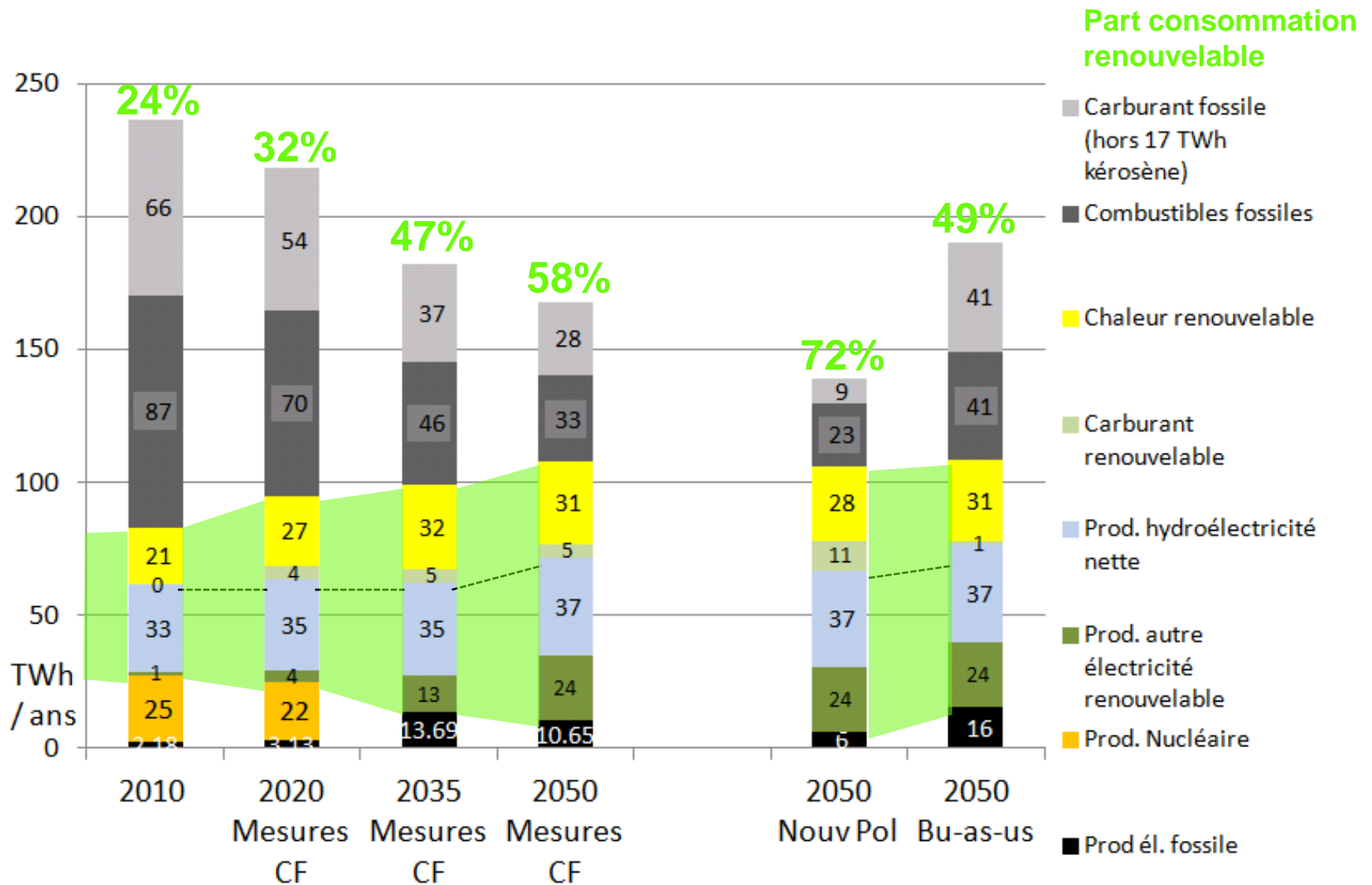
1) La consommation énergétique quotidienne de la Suisse

(2013, en équivalent wagons-citerne)

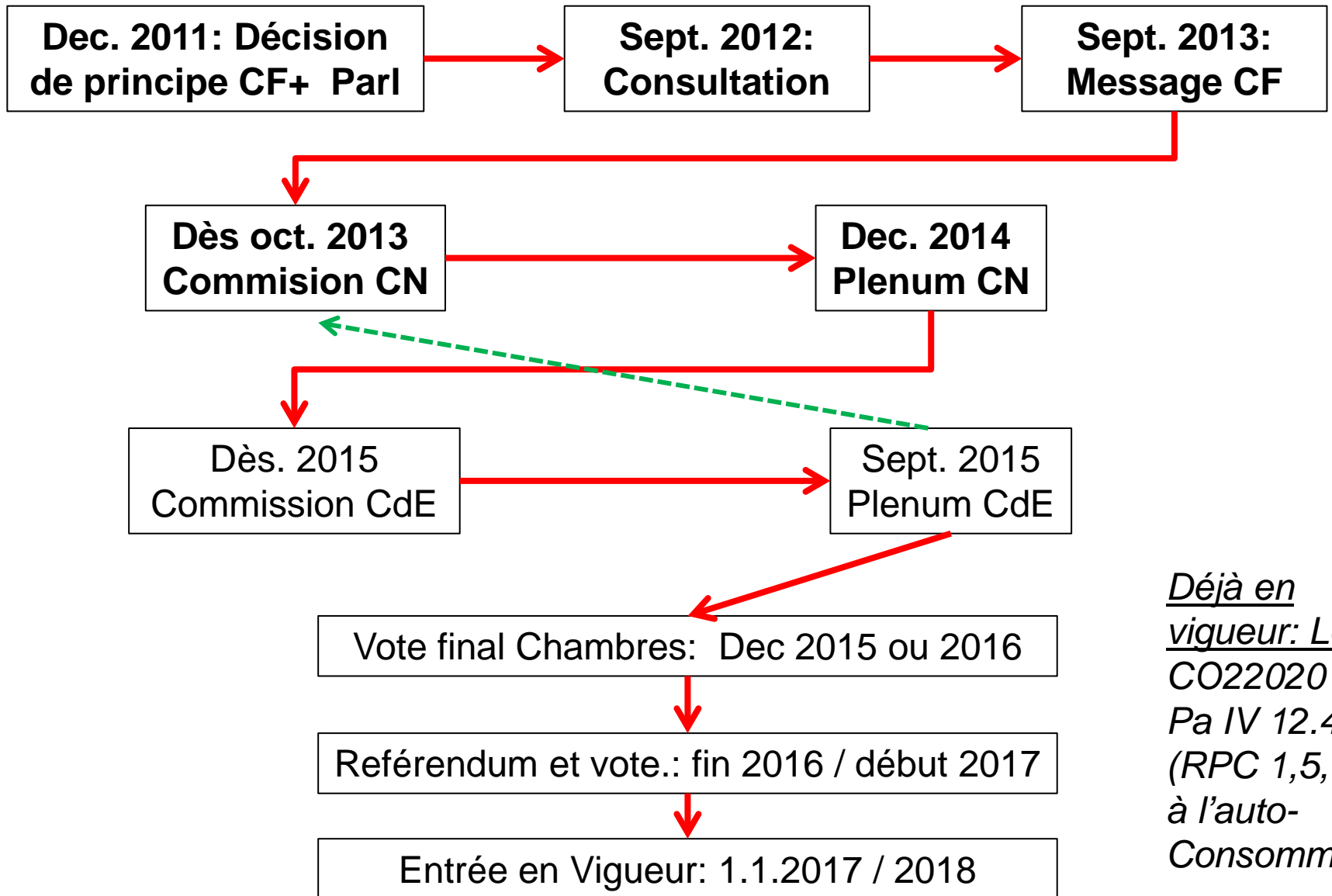


Source. Statistique de l'énergie 2014 et calculs propres (60 To Pétrole par Wagon-citerne)

2. L'approvisionnement énergétique selon le Conseil fédéral



3. Timing politique



*Déjà en
vigueur: Loi
CO22020
Pa IV 12.400
(RPC 1,5, Droit
à l'auto-
Consommation*

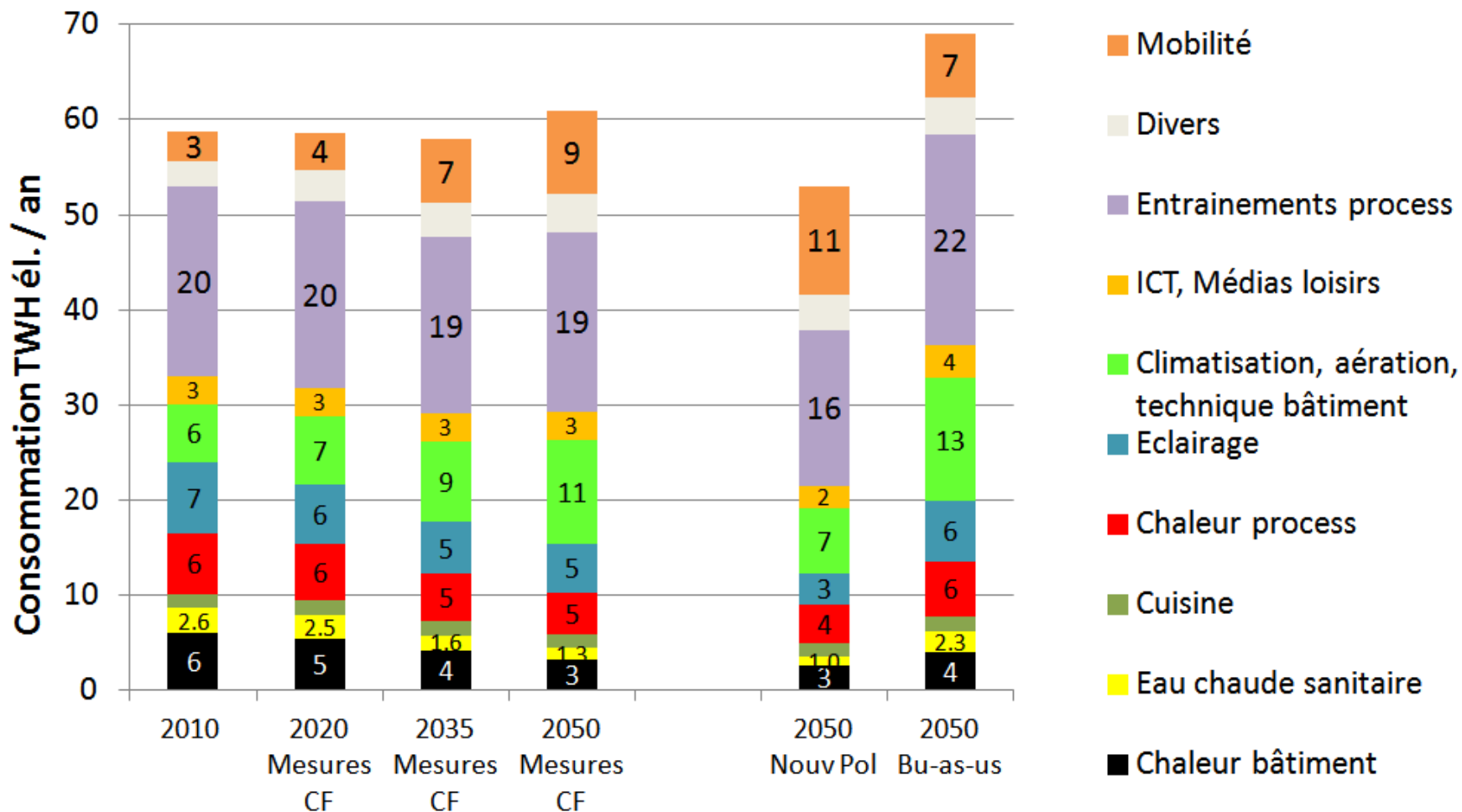
4 L'enjeu de l'électricité

Remplacer la production nucléaire par de l'électricité renouvelable

Stabiliser la consommation d'électricité

- Indispensable pour arriver à se couvrir en renouvelable.
- Réduire les risques.
- Le KWh économisé et moins cher que le nouveau KWh renouvelable.
- Limiter le besoins d'extension des réseaux (le besoin de modernisation demeure).
- Lisser le pic hivernal, qui conditionne le réseau de transport et qui est en décalage avec les pics PV et Hydro.

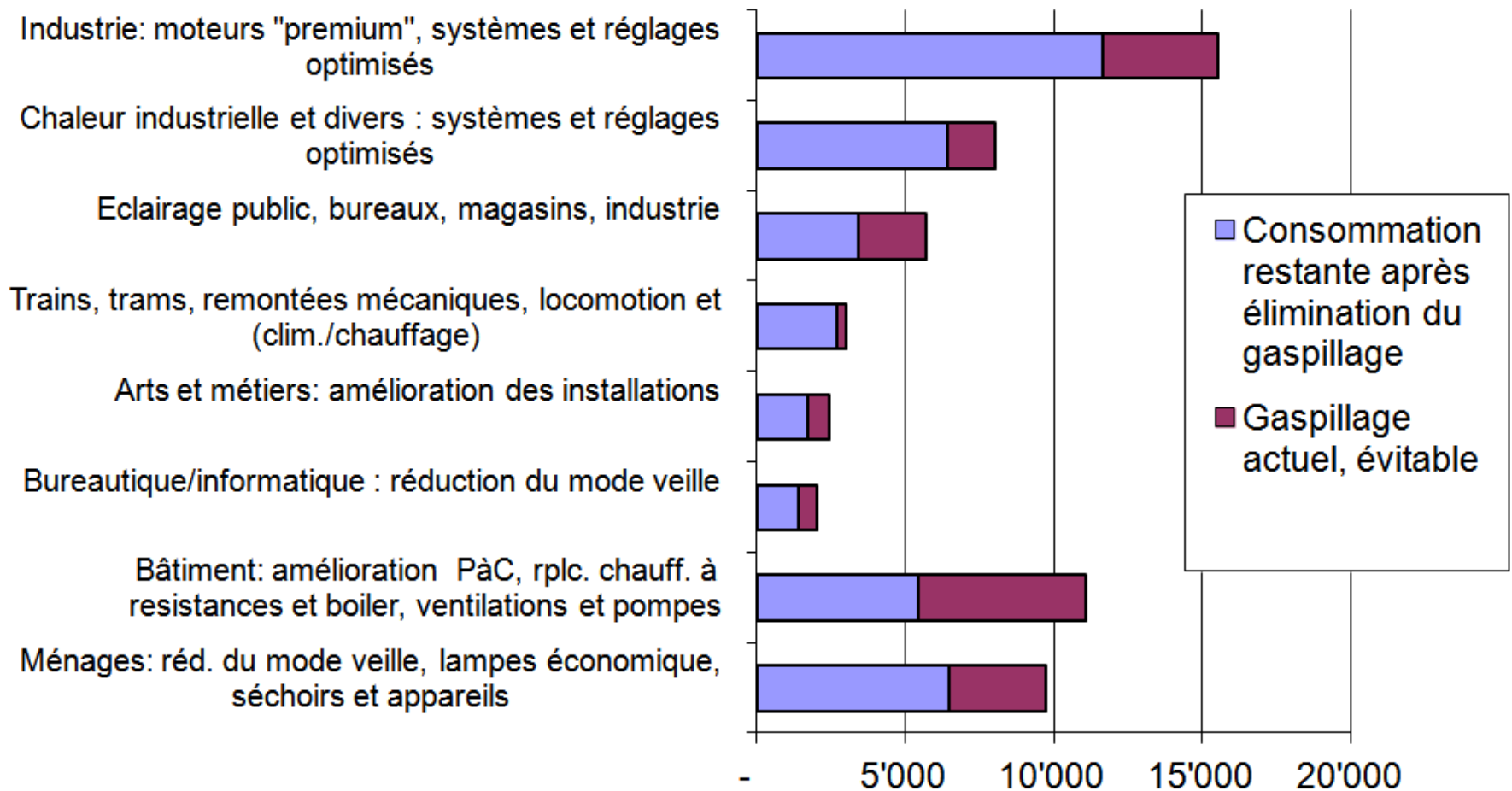
Consommation finale d'électricité: stabilisation visée



Source données: consultation / Prognos

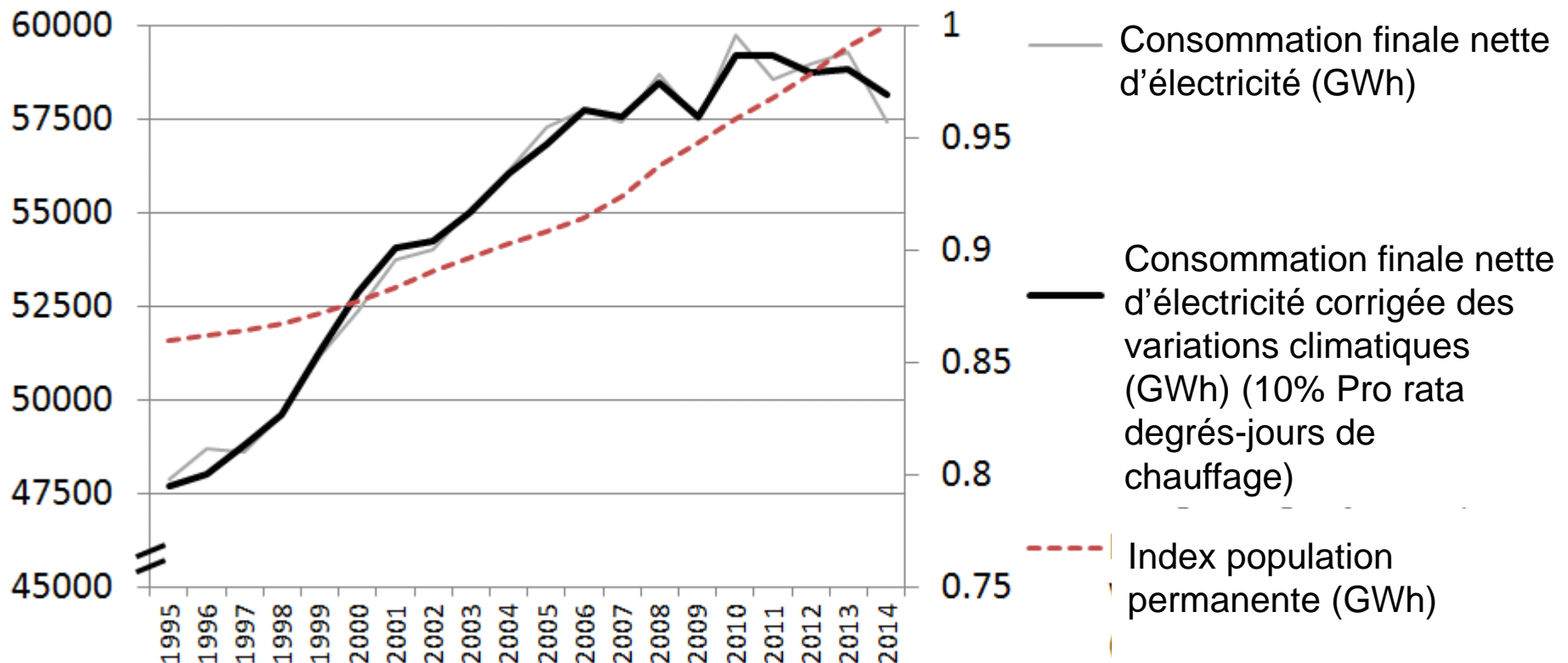
Le potentiel de gain d'efficacité dans l'électricité

Potentiel d'élimination du gaspillage dans l'utilisation de l'électricité, en GWh



Inversion de la tendance en matière de consommation?

Consommation finale d'électricité en Suisse 1995 à 2014 (GWh)



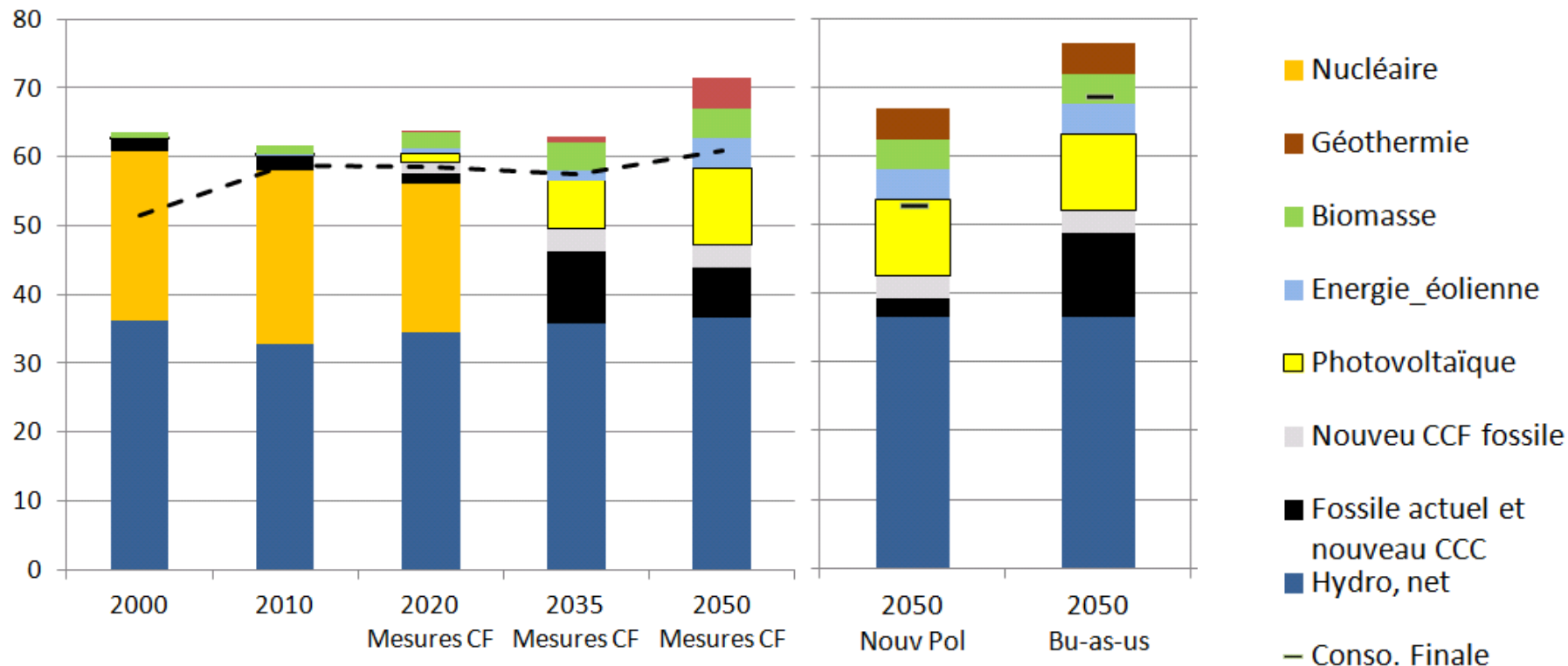
Quelle der Berechnungen:

http://www.bfe.admin.ch/themen/00526/00541/00542/00630/index.html?lang=de&dossier_id=00769

Sowie BFS : T 1.1.1.1 + cc-f-1.1.1.3.3

L'offre d'électricité selon le Conseil fédéral

TWh

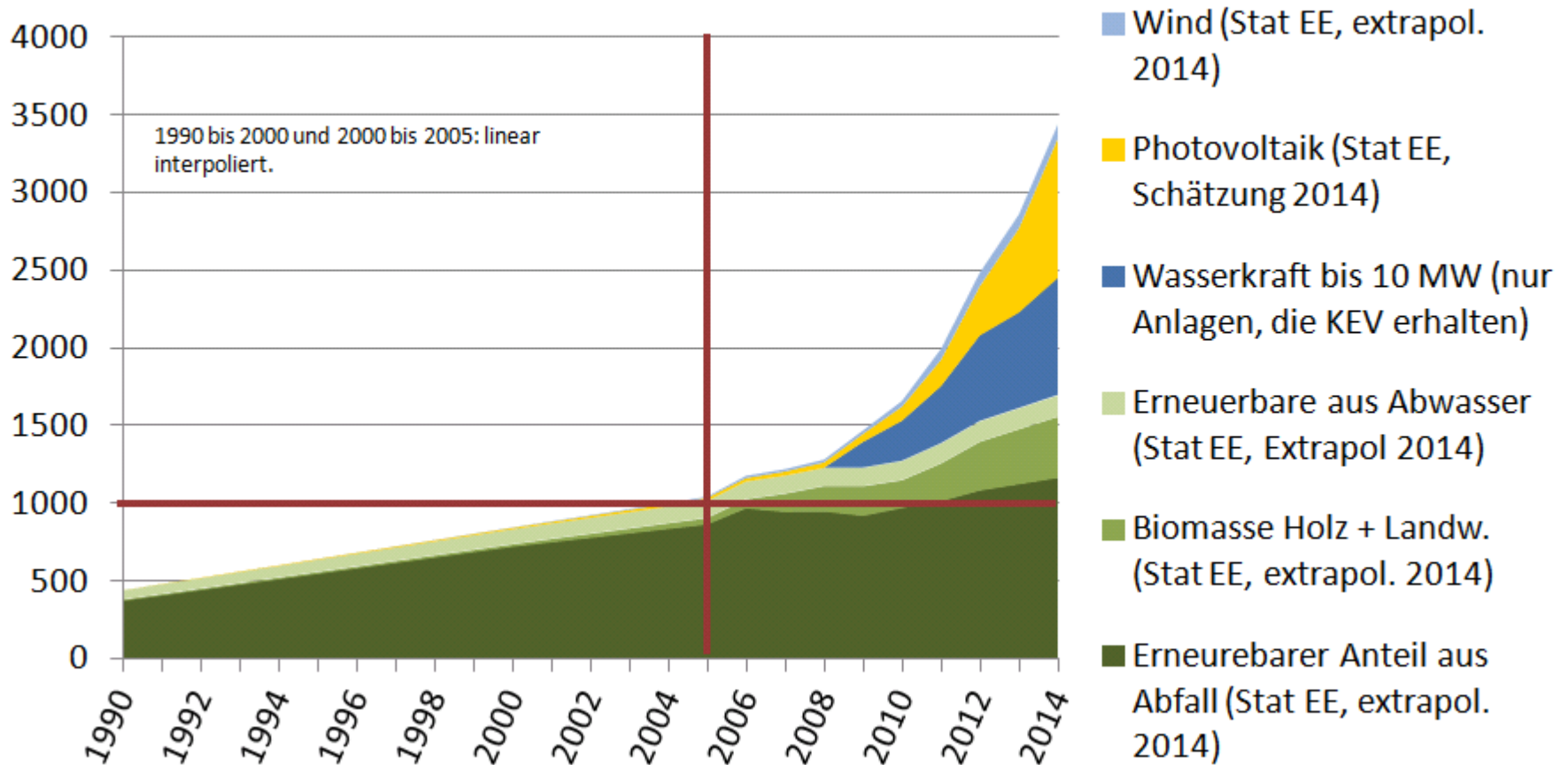


Swissolar propose 12 TWh en 2025 (=20%) plutôt que 11 TWh en 2050

5. L'état des lieux de l'électricité renouvelable

GWh

Die Produktion Neue EE und KEV-Wasserkraft bis 2014



Zu ersetzender AKW-Strom = **25'000 GWh**

6. Les décisions de la commission des Etats pour le PV

Rétribution unique RU

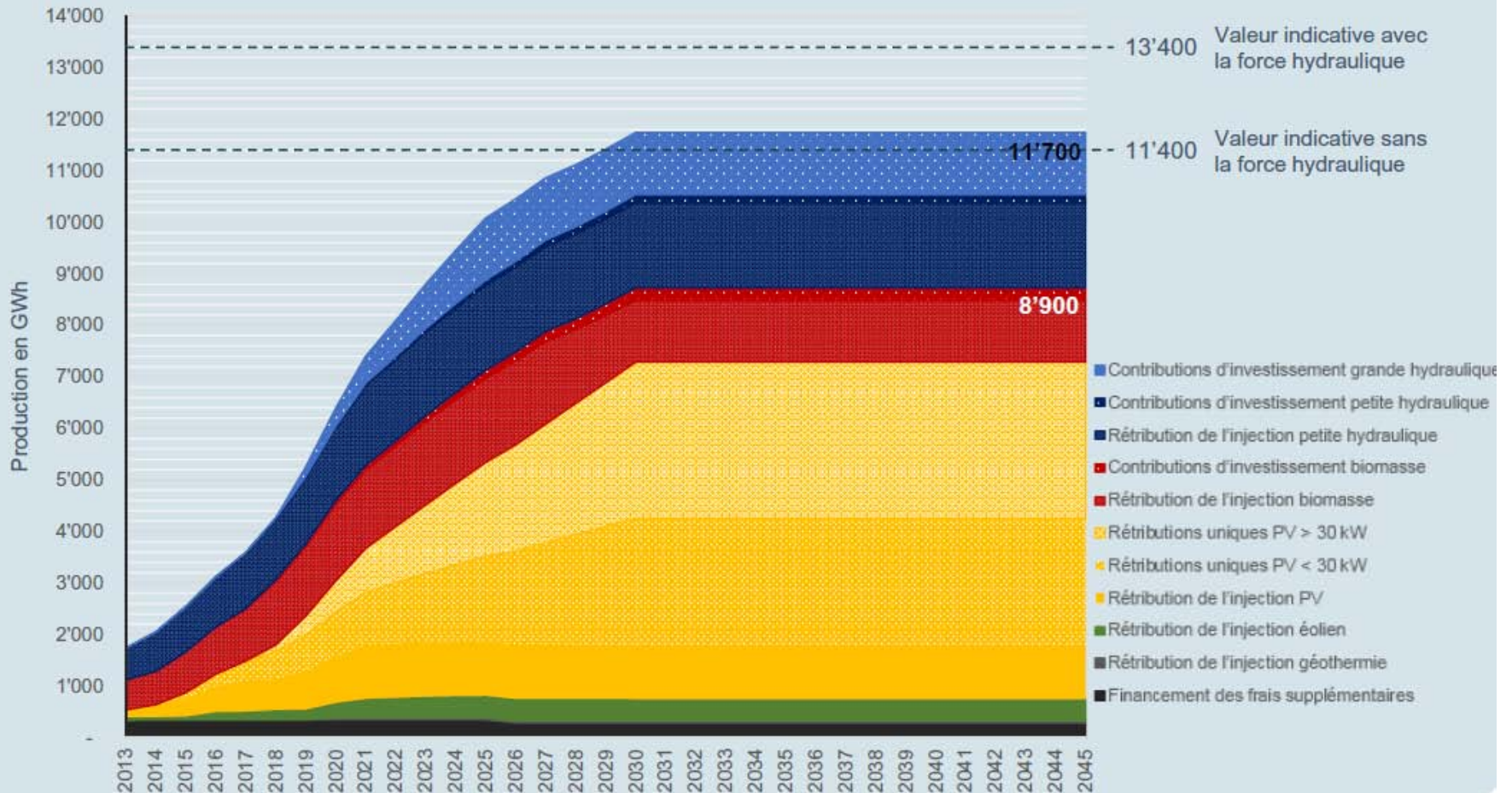
- Déplafonnement de la rétribution unique RU au-delà de 30 KW (le CF peut plafonner).
- Obligation de reprise décentralisée par les réseaux au prix auxquels ils se fournissent, pas celui de la bourse (jusqu'à un plafond, Art 17).
- Renforcement du droit à l'autoconsommation (« sous-réseau » explicitement autorisé).
- Mais: tentative taxe de puissance...
- Avance rapide dans la file, grâce au passage immédiat du prélèvement à 2,3 ct/ KWh

Rétribution d'injection RI (=succession RPC)

- L'encouragement est dissocié de la vente de l'énergie
- On suppose que le producteur peut auto-consommer ou vendre son énergie au prix de la bourse.
- Le surcoût par rapport au prix moyen de la bourse est couvert par la « prime d'injection » (protection contre variation du prix de gros).
- Durée et coûts: comme RPC.
- Si injection au moment favorable, meilleur prix. Et vice versa. (la prime d'injection reste stable, mais ajustée périodiquement pour compenser l'évolution du prix de gros)
- Théoriquement ok, mais compliqué pour les petites et moyennes installations (coûts de transaction et incertitudes)
- Octroi Rétribution d'injection RI limité à 2024. Problème pour biomasse, PV au sol et agricole, et éolien.



Développement: production d'ici 2045 selon le modèle de la CEATE-E du 19 août 2015



7. Conclusion: c'est vous qui décidez le 18 octobre

Procès-verbal du vote d'ensemble du Conseil national le 8.12.2014

13.074-1

Ref. 11245

NATIONALRAT
Abstimmungsprotokoll
Geschäft / Objet

CONSEIL NATIONAL
Procès-verbal de vote

13.074-1 Energiestrategie 2050, erstes Massnahmenpaket. Für den geordneten Ausstieg aus der Atomenergie (Atomausstiegsinitiative).
Volksinitiative: Energiengesetz (EnG)
Stratégie énergétique 2050, premier volet. Pour la sortie programmée de l'énergie nucléaire (Initiative Sortir du nucléaire).
Initiative populaire: Lot sur l'énergie (LEne)

Gegenstand / Objet du vote:
Vote sur l'ensemble

Abstimmung vom / Vote du: 08.12.2014 19:09:19

Aebi Andreas	-	V	BE	Francis	-	RL	VD	Lehmann	=	CE	SO	Rabin Kathy	=	CE	ZH
Aebischer Matthias	=	S	BE	Fritsch	-	V	SO	Locherer-Oboler	=	V	CE	Ribi	=	V	BE
Aesch Thomas	=	V	SO	Froehner	-	V	VS	Locherer-Oberholzer	=	S	BL	Ritter	=	CE	SO
Alemanno	=	S	BE	Friedl	=	S	JU	Loh	=	CE	TG	Romano	=	CE	TI
Amaral	=	S	VD	Friedl	=	S	SO	Locherer	-	RL	CE	Rossi	P	S	VS
Annenbauer	-	V	GE	Geballe	=	S	ZH	Lochererberger	=	CE	LU	Rubi	-	V	BE
Auerhard	=	CE	VS	Geisler	=	BD	BE	Mehrer	=	G	CE	Rutz Rebecca	=	S	VD
Auriedl	=	V	BE	Gisler	=	G	ZH	Moser Thomas	=	RL	ZH	Schonegger	-	V	TI
Bachler Jacqueline	=	S	ZH	Gletschler	-	V	BE	Müller-Andri	=	S	NE	Rütz Gregor	-	V	ZH
Baccaroni	=	CE	GE	Germann	-	RL	VS	Murawski	=	RL	BE	Rydyk Rayda	=	G	BE
Balme	=	UL	ZH	Gisler/Amann	-	V	AO	Maria	=	S	VD	Scheiner	=	G	LU
Barnason	=	S	GE	Gill	=	G	SO	Moserhard	=	S	BE	Scherrer Silvia	=	S	SO
Bercher	=	GL	BE	Gisler	=	G	ZH	Müller	=	G	ZH	Schiff	-	V	ZH
Binder	-	V	ZH	Gislermann	=	CE	LU	Müller-Schwarz	=	CE	SO	Schiffner	-	RL	LU
Biner-Manno	=	S	LU	Gisler	=	G	ZH	Müller	-	RL	TI	Schick	=	CE	SO
Böhrli	=	GL	TG	Gisler	=	CE	SZ	Mitsch	-	V	BL	Schmid-Federer	=	CE	ZH
Barer	-	V	SO	Götsch	-	V	GE	Morand	-	RL	NE	Schneberger	-	RL	BE
Battaglini	-	V	ZH	Götsch	-	RL	SZ	Moser	-	RL	VD	Schneider Schüller	=	S	BE
Baumann	-	RL	FR	Graf Maya	=	G	BL	Mitsch	-	V	ZH	Schneider-Schweizer	=	CE	SO
Brand	-	V	GR	Graf-Lüscher	=	S	TG	Moser	=	GL	ZH	Schwab	=	S	VD
Brunner	-	V	SO	Günz	-	V	VD	Müller Gw	=	G	AO	Schwaner	-	V	SZ

Vert-lib
PDC-PEV
PBD
verts
PLR
SP
UDC

	Fraktion / Groupe / Gruppo	GL	CE	BD	G	RL	S	V	Tot.
+ Ja / oui / si		12	30	7	15	1	44	1	110
- Nein / non / no						29		55	84
= Enth. / abst. / ast.								1	1
E Entschuldigt gem. Art. 57 Abs. 4 / excusé selon art. 57 al. 4 / scusato sec. art. 57 cps. 4			1	2			1		4
P Die Präsidentin/der Präsident stimmt nicht / La présidente/le président ne prend pas part aux votes							1		1

Bach Jacqueline	=	S	ZH	John-Corone	=	G	NE	Portmann	-	RL	ZH	Waller	-	V	TS
Baller	-	RL	VD	Jordach	=	S	ZH	Quaderli	=	BD	ZH	Walti Beat	-	RL	ZH
Battaglia	=	S	AO	Keller Peter	-	V	AW	Quaderli	-	V	TI	Wandlhub	-	V	BE
Battaglia	-	RL	ZH	Kessler	=	UL	SO	Ragazzi	=	CE	TI	Wasserfallen	-	RL	BE
Bercher Roland	=	GL	LU	Keller Nello	=	S	BE	Raimann Lukas	-	V	SO	Wieland	=	UL	ZH
Bischof	=	GL	AO	Keller Hans	-	V	AO	Raimann Maximilian	-	V	AO	Wiemann	=	S	AO
Böckli Sylvie	-	V	AO	Knecht	-	V	AO	Reyraud	=	S	VS	Widmann	-	V	SO
Bühl	-	RL	SO	Kunz	=	BD	GL	Rizzi Verónica	-	V	ZH	Zürcher	E	BD	ZH

	Fraktion / Groupe / Gruppo	GL	CE	BD	G	RL	S	V	Tot.
+ Ja / oui / si		12	30	7	15	1	44	1	110
- Nein / non / no						29		55	84
= Enth. / abst. / ast.								1	1
E Entschuldigt gem. Art. 57 Abs. 4 / excusé selon art. 57 al. 4 / scusato sec. art. 57 cps. 4			1	2			1		4
P Die Präsidentin/der Präsident stimmt nicht / La présidente/le président ne prend pas part aux votes							1		1

Bedeutung Ja / Signification du oui:
Bedeutung Nein / Signification du non:

Merci de votre attention



Infos sous

www.roger-nordmann.ch

www.swissolar.ch

SWISSOLAR 

